

УТВЕРЖДАЮ



Руководитель рабочей группы

Директор МОБУ «СОШ № 47»

Волкова Т. В.

«30» сентября 2021 г.

**Паспорт доступности для инвалидов объекта и услуг
Муниципального общеобразовательного бюджетного учреждения
«Средняя общеобразовательная школа № 47»**

1. Общие сведения об объекте

1.1. Наименование (вид) объекта средняя общеобразовательная школа

1.2. Адрес объекта г. Минусинск, п. Зеленый Бор, ул. Журавлева 8

1.3. Сведения о размещении объекта:

- отдельно стоящее здание 3 этажа, 4095,6 кв.м

- наличие прилегающего земельного участка (да, нет); 23327 кв.м

1.4. Год постройки здания 1982, последнего капитального ремонта нет

1.5. Дата предстоящих плановых ремонтных работ: *текущего* 07.2021-2022, *капитального* 07.2024-2025

сведения об организации, расположенной на объекте

1.6. Название организации (учреждения), (полное юридическое наименование – согласно Уставу, краткое наименование) Муниципальное общеобразовательное бюджетное учреждение «Средняя общеобразовательная школа № 47»

1.7. Юридический адрес организации (учреждения) 662622, Красноярский край, г. Минусинск, п. Зеленый Бор, ул. Журавлева 8

1.8. Основание для пользования объектом (оперативное управление, аренда, собственность)

1.9. Форма собственности (государственная, негосударственная) _____

1.10. Территориальная принадлежность (федеральная, региональная, муниципальная)

1.11. Вышестоящая организация (*наименование*) Управление образования администрации г. Минусинска

1.12. Адрес вышестоящей организации, другие координаты г. Минусинск, ул. Октябрьская, 66 пом. 13

2. Характеристика деятельности организации на объекте (по обслуживанию населения)

2.1 Сфера деятельности (здравоохранение, образование, социальная защита, физическая культура и спорт, культура, связь и информация, транспорт, жилой фонд, потребительский рынок и сфера услуг, другое)

Реализация образовательных программ начального общего, основного общего, среднего (полного) общего образования, специального (коррекционного) образования.

2.2 Виды оказываемых услуг образовательные

2.3 Форма оказания услуг: (на объекте, с длительным пребыванием, в т.ч. проживанием, на дому, дистанционно)

2.4 Категории обслуживаемого населения по возрасту: (дети, взрослые трудоспособного возраста, пожилые; все возрастные категории)

2.5 Категории обслуживаемых инвалидов: инвалиды, передвигающиеся на коляске, инвалиды с нарушениями опорно-двигательного аппарата; нарушениями зрения, нарушениями слуха, нарушениями умственного развития

2.6 Плановая мощность: посещаемость (количество обслуживаемых в день), вместимость, пропускная способность 365 человек, 623 чел.

2.7 Участие в исполнении ИПР инвалида, ребенка-инвалида (да, нет) _____

3. Состояние доступности объекта

3.1 Путь следования к объекту пассажирским транспортом (описать маршрут движения с использованием пассажирского транспорта) пассажирский автобус г. Минусинск остановка «Автовокзал - п. Зеленый Бор остановка «П. Зеленый Бор»

наличие адаптированного пассажирского транспорта к объекту (да, нет)

3.2 Путь к объекту от ближайшей остановки пассажирского транспорта:

3.2.1 расстояние до объекта от остановки транспорта 224 м

3.2.2 время движения (пешком) 10 мин

3.2.3 наличие выделенного от проезжей части пешеходного пути (да, нет) (частично)

3.2.4 Перекрестки: нерегулируемые; регулируемые, со звуковой сигнализацией, таймером; (да, нет)

3.2.5 Информация на пути следования к объекту: акустическая, тактильная, Кнопка вызова персонала, визуальная; (да, нет)

3.2.6 Перепады высоты на пути: *есть, нет*

Их обустройство для инвалидов на коляске: *да, нет*

3.3 Организация доступности объекта для инвалидов – форма обслуживания*

№№ п/п	Категория инвалидов (вид нарушения)	Вариант организации доступности объекта (формы обслуживания)*
1.	Все категории инвалидов и МГН	
	<i>в том числе инвалиды:</i>	
2	передвигающиеся на креслах-колясках	ВНД
3	с нарушениями опорно-двигательного аппарата	ДУ
4	с нарушениями зрения	ДУ
5	с нарушениями слуха	ДУ
6	с нарушениями умственного развития	А

* - указывается один из вариантов: «А», «Б», «ДУ», «ВНД»

3.4 Состояние доступности основных структурно-функциональных зон

№№ п \п	Основные структурно-функциональные зоны	Состояние доступности, в том числе для основных категорий инвалидов**
1	Территория, прилегающая к зданию (участок)	ДЧ-И (О,С,У,Г)
2	Вход (входы) в здание	ДЧ-И (О,С,У,Г)
3	Путь (пути) движения внутри здания (в т.ч. пути эвакуации)	ДЧ-И (О,У,Г)
4	Зона целевого назначения здания (целевого посещения объекта)	ДЧ-И (У,Г)
5	Санитарно-гигиенические помещения	ДЧ-И У,Г)
6	Система информации и связи (на всех зонах)	ДЧ-И (У,Г)

7	Пути движения к объекту (от остановки транспорта)	ДЧ-И (О,У,Г)
---	---	--------------

** Указывается: **ДП-В** - доступно полностью всем; **ДП-И** (К, О, С, Г, У) – доступно полностью избирательно (указать категории инвалидов); **ДЧ-В** - доступно частично всем; **ДЧ-И** (К, О, С, Г, У) – доступно частично избирательно (указать категории инвалидов); **ДУ** - доступно условно, **ВНД** – временно недоступно

3.5. ИТОГОВОЕ ЗАКЛЮЧЕНИЕ о состоянии доступности Объекта: ДЧ-И (О,Г,У)

4. Управленческое решение

4.1. Рекомендации по адаптации основных структурных элементов объекта

№№ п \п	Основные структурно-функциональные зоны объекта	Рекомендации по адаптации объекта (вид работы)*
1	Территория, прилегающая к зданию (участок)	ремонт (текущий, капитальный); индивидуальное решение с ТСП
2	Вход (входы) в здание	ремонт (текущий, капитальный); индивидуальное решение с ТСП
3	Путь (пути) движения внутри здания (в т.ч. пути эвакуации)	ремонт (текущий, капитальный); индивидуальное решение с ТСП
4	Зона целевого назначения здания (целевого посещения объекта)	ремонт (текущий, капитальный); индивидуальное решение с ТСП
5	Санитарно-гигиенические помещения	ремонт (текущий, капитальный); индивидуальное решение с ТСП
6	Система информации на объекте (на всех зонах)	ремонт (текущий, капитальный); индивидуальное решение с ТСП
7	Пути движения к объекту (от остановки транспорта)	индивидуальное решение с ТСП
8	Все зоны и участки	

*- указывается один из вариантов (видов работ): не нуждается; ремонт (текущий, капитальный); индивидуальное решение с ТСП; технические решения невозможны – организация альтернативной формы обслуживания

4.2. Период проведения работ до 2023г. в рамках исполнения Перспективный план адаптации объекта и обеспечения доступности услуг для инвалидов и других МГН

(указывается наименование документа: программы, плана)

4.3 Ожидаемый результат (по состоянию доступности) после выполнения работ по адаптации Универсальная доступность

Оценка результата исполнения программы, плана (по состоянию доступности) _____

4.4. Для принятия решения требуется, не требуется (*нужное подчеркнуть*):

Согласование ГИБДД, Управление образования администрации г. Минусинска, Территориальный отдел по вопросам городского поселка Зеленый Бор администрации г. Минусинск, Отдел архитектуры и градостроительства администрации г. Минусинск, общественная организация Всероссийского общества инвалидов г. Минусинск, Администрация г. Минусинск

Имеется заключение уполномоченной организации о состоянии доступности объекта (*наименование документа и выдавшей его организации, дата*), прилагается

_____ не имеется

4.5. Информация размещена (обновлена) на Карте доступности субъекта РФ дата нет

(*наименование сайта, портала*)

5. Особые отметки

Паспорт сформирован на основании:

1. Анкеты (информации об объекте) от «30» сентября 2021 г
2. Акта обследования объекта: № акта 103 от от «30» сентября 2021 г
3. Решения Комиссии _____ от от «30» сентября 2021 г

УТВЕРЖДАЮ
Руководитель рабочей группы
Директор МОБУ «СОШ № 47»
Волкова Т. В.
«30» сентября 2021 г.



АНКЕТА

№102

**К Паспорту доступности для инвалидов объекта и услуг
Муниципального общеобразовательного бюджетного учреждения
«Средняя общеобразовательная школа № 47»**

1. Общие сведения об объекте

- 1.1. Наименование (вид) объекта средняя общеобразовательная школа
- 1.2. Адрес объекта г. Минусинск, п. Зеленый Бор, ул. Журавлева 8 1.3. Сведения о размещении объекта:
- отдельно стоящее здание 3 этажа, 4095,6 кв.м
 - наличие прилегающего земельного участка (да, нет); 23327 кв.м
- 1.4. Год постройки здания 1982, последнего капитального ремонта нет
- 1.5. Дата предстоящих плановых ремонтных работ: *текущего* 07.2021-2022.г., *капитального* 07.2024-2025г.г.

сведения об организации, расположенной на объекте

- 1.6. Название организации (учреждения), (полное юридическое наименование – согласно Уставу, краткое наименование) Муниципальное общеобразовательное бюджетное учреждение «Средняя общеобразовательная школа № 47»
- 1.7. Юридический адрес организации (учреждения) 662622 Красноярский край, г. Минусинск, п. Зеленый Бор, ул. Журавлева 8
- 1.8. Основание для пользования объектом (оперативное управление, аренда, собственность)
- 1.9. Форма собственности (государственная, негосударственная) _____
- 1.10. Территориальная принадлежность (федеральная, региональная, муниципальная)
- 1.11. Вышестоящая организация (*наименование*) Управление образования администрации г. Минусинска
- 1.12. Адрес вышестоящей организации, другие координаты г. Минусинск, ул. Октябрьская, 66 пом. 13

2. Характеристика деятельности организации на объекте (по обслуживанию населения)

2.1 Сфера деятельности (здравоохранение, образование, социальная защита, физическая культура и спорт, культура, связь и информация, транспорт, жилой фонд, потребительский рынок и сфера услуг, другое)

Реализация образовательных программ начального общего, основного общего, среднего (полного) общего образования, специального (коррекционного) образования.

2.2 Виды оказываемых услуг образовательные

2.3 Форма оказания услуг: (на объекте, с длительным пребыванием, в т.ч. проживанием, на дому, дистанционно)

2.4 Категории обслуживаемого населения по возрасту: (дети, взрослые трудоспособного возраста, пожилые; все возрастные категории)

2.5 Категории обслуживаемых инвалидов: инвалиды, передвигающиеся на коляске, инвалиды с нарушениями опорно-двигательного аппарата; нарушениями зрения, нарушениями слуха, нарушениями умственного развития

2.6 Плановая мощность: посещаемость (количество обслуживаемых в день), вместимость, пропускная способность 365 человек 623

2.7 Участие в исполнении ИПР инвалида, ребенка-инвалида (да, нет) _____

3. Состояние доступности объекта

3.1 Путь следования к объекту пассажирским транспортом (описать маршрут движения с использованием пассажирского транспорта) пассажирский автобус г. Минусинск остановка «Автовокзал - п. Зеленый Бор остановка «П. Зеленый Бор»

наличие адаптированного пассажирского транспорта к объекту (да, нет)

3.2 Путь к объекту от ближайшей остановки пассажирского транспорта:

3.2.1 расстояние до объекта от остановки транспорта 224 м

3.2.2 время движения (пешком) 10 мин

3.2.3 наличие выделенного от проезжей части пешеходного пути (да, нет) (частично)

3.2.4 Перекрестки: нерегулируемые; регулируемые, со звуковой сигнализацией, таймером; (да, нет)

3.2.5 Информация на пути следования к объекту: *акустическая, тактильная, Кнопка вызова персонала, визуальная; (да, нет)*

3.2.6 Перепады высоты на пути: *есть, нет*

Их обустройство для инвалидов на коляске: *да, нет*

3.3 Вариант организации доступности Объекта (формы обслуживания)* с учетом СП 35-101-2001

№№ п/п	Категория инвалидов (вид нарушения)	Вариант организации доступности объекта (формы обслуживания)*
1.	Все категории инвалидов и МГН	
	<i>в том числе инвалиды:</i>	
2	передвигающиеся на креслах-колясках	ВНД
3	с нарушениями опорно-двигательного аппарата	ДУ
4	с нарушениями зрения	ДУ
5	с нарушениями слуха	ДУ
6	с нарушениями умственного развития	А

* - указывается один из вариантов: «А», «Б», «ДУ», «ВНД»

4. Управленческое решение (предложения по адаптации основных структурных элементов объекта)

№№ п \п	Основные структурно-функциональные зоны объекта	Рекомендации по адаптации объекта (вид работы)*
1	Территория, прилегающая к зданию (участок)	ремонт (текущий, капитальный); индивидуальное решение с ТСП
2	Вход (входы) в здание	ремонт (текущий, капитальный); индивидуальное решение с ТСП
3	Путь (пути) движения внутри здания (в т.ч. пути эвакуации)	ремонт (текущий, капитальный); индивидуальное решение с ТСП
4	Зона целевого назначения здания (целевого посещения объекта)	ремонт (текущий, капитальный); индивидуальное решение с ТСП
5	Санитарно-гигиенические помещения	ремонт (текущий, капитальный); индивидуальное решение с ТСП
6	Система информации на объекте (на всех зонах)	ремонт (текущий, капитальный); индивидуальное решение с ТСП

7	Пути движения к объекту (от остановки транспорта)	индивидуальное решение с ТСР
8	Все зоны и участки	

*- указывается один из вариантов (видов работ): не нуждается; ремонт (текущий, капитальный); индивидуальное решение с ТСР; технические решения невозможны – организация альтернативной формы обслуживания

Размещение информации на Карте доступности субъекта РФ согласовано _____ нет _____



Руководитель рабочей группы

Директор МОБУ «СОШ № 47»

Волкова Т. В.

«30» сентября 2021 г.

1. Общие сведения об объекте

1.1. Наименование (вид) объекта средняя общеобразовательная школа

1.2. Адрес объекта г. Минусинск, п. Зеленый Бор, ул. Журавлева 8

1.3. Сведения о размещении объекта:

- отдельно стоящее здание 3 этажа, 4095,6 кв.м

- наличие прилегающего земельного участка (да, нет); 23327 кв.м

1.4. Год постройки здания 1982, последнего капитального ремонта нет

1.5. Дата предстоящих плановых ремонтных работ: *текущего* 07.2021-2022г.г., *капитального* 07.2024-2025г.г.

сведения об организации, расположенной на объекте

1.6. Название организации (учреждения), (полное юридическое наименование – согласно Уставу, краткое наименование) Муниципальное общеобразовательное бюджетное учреждение «Средняя общеобразовательная школа № 47»

1.7. Юридический адрес организации (учреждения) 662622, Красноярский край, г. Минусинск, п. Зеленый Бор, ул. Журавлева 8

2. Характеристика деятельности организации на объекте

Дополнительная информация реализация образовательных программ начального общего, основного общего, среднего (полного) общего образования, специального (коррекционного) образования.

3. Состояние доступности объекта

3.1 Путь следования к объекту пассажирским транспортом (описать маршрут движения с использованием пассажирского транспорта) пассажирский автобус г. Минусинск остановка «Автовокзал - п. Зеленый Бор остановка «П. Зеленый Бор»

наличие адаптированного пассажирского транспорта к объекту (да, нет)

3.2 Путь к объекту от ближайшей остановки пассажирского транспорта:

3.2.1 расстояние до объекта от остановки транспорта 224 м

3.2.2 время движения (пешком) 10 мин

3.2.3 наличие выделенного от проезжей части пешеходного пути (да, нет) (частично)

3.2.4 Перекрестки: *нерегулируемые; регулируемые, со звуковой сигнализацией, таймером; (да, нет)*

3.2.5 Информация на пути следования к объекту: *акустическая, тактильная Кнопка вызова персонала, визуальная; (да, нет)*

3.2.6 Перепады высоты на пути: *есть, нет*

Их обустройство для инвалидов на коляске: *да, нет*

3.3 Организация доступности объекта для инвалидов-форма обслуживания

№№ п/п	Категория инвалидов (вид нарушения)	Вариант организации доступности объекта (формы обслуживания)*
1.	Все категории инвалидов и МГН	
	<i>в том числе инвалиды:</i>	
2	передвигающиеся на креслах-колясках	ВНД
3	с нарушениями опорно-двигательного аппарата	ДУ
4	с нарушениями зрения	ДУ
5	с нарушениями слуха	ДУ
6	с нарушениями умственного развития	А

* - указывается один из вариантов: «А», «Б», «ДУ», «ВНД»

3.4 Состояние доступности основных структурно-функциональных зон

№№	Основные структурно-функциональные зоны		

п/п		Состояние доступности, в том числе для основных категорий инвалидов**	Приложение	
			№ на плане	№ фото
1	Территория, прилегающая к зданию (участок)	ДЧ-И (СГУО)	32	32
			32.1	
2	Вход (входы) в здание	ДЧ-И (СГУО)	21.1	21.1
			21.2	21.2
3	Путь (пути) движения внутри здания (в т.ч. пути эвакуации)	ДЧ-И (СГУО)	1	1
			7	7
			11	11
			31	31
			30	30
			28	28
			27	27
4	Зона целевого назначения здания (целевого посещения объекта)	ДЧ-И (СГУО)	21	21
			3	3
			17	17
			15	15
			19	19
			24	24

			25	25
			16	16
5	Санитарно-гигиенические помещения	ДЧ-И (С,Г,У,О)	5	5
			6	6
6	Система информации и связи (на всех зонах)	ДЧ-И (С, К,У,О)	21.1	21.1
			21.2	21.2
			8	8
			13	13
			33	33
7	Пути движения к объекту (от остановки транспорта)	ДУ (К,У,О,С,Г)	32	32

** Указывается: **ДП-В** - доступно полностью всем; **ДП-И** (К, О, С, Г, У) – доступно полностью избирательно (указать категории инвалидов); **ДЧ-В** - доступно частично всем; **ДЧ-И** (К, О, С, Г, У) – доступно частично избирательно (указать категории инвалидов); **ДУ** - доступно условно, **ВНД** - недоступно

3.5. ИТОГОВОЕ ЗАКЛЮЧЕНИЕ о состоянии доступности Объекта: ДЧ-И (С,Г,У,О)

4. Управленческое решение (проект)

4.1. Рекомендации по адаптации основных структурных элементов объекта:

№№ п \п	Основные структурно-функциональные зоны объекта	Рекомендации по адаптации объекта (вид работы)*
1	Территория, прилегающая к зданию (участок)	ремонт (текущий, капитальный); индивидуальное решение с ТСП
2	Вход (входы) в здание	ремонт (текущий, капитальный); индивидуальное решение с ТСП
3	Путь (пути) движения внутри здания (в т.ч. пути эвакуации)	ремонт (текущий, капитальный); индивидуальное решение с ТСП

4	Зона целевого назначения здания (целевого посещения объекта)	ремонт (текущий, капитальный); индивидуальное решение с ТСП
5	Санитарно-гигиенические помещения	ремонт (текущий, капитальный); индивидуальное решение с ТСП
6	Система информации на объекте (на всех зонах)	ремонт (текущий, капитальный); индивидуальное решение с ТСП
7	Пути движения к объекту (от остановки транспорта)	индивидуальное решение с ТСП
8	Все зоны и участки	

*- указывается один из вариантов (видов работ): не нуждается; ремонт (текущий, капитальный); индивидуальное решение с ТСП; технические решения невозможны – организация альтернативной формы обслуживания

4.2. Период проведения работ до 2023 года в рамках исполнения Перспективный план адаптации объекта и обеспечения доступности услуг для инвалидов и других МГН

(указывается наименование документа: программы, плана)

4.3 Ожидаемый результат (по состоянию доступности) после выполнения работ по адаптации доступность для всех категорий инвалидов универсальная

Оценка результата исполнения программы, плана (по состоянию доступности) _____

4.4. Для принятия решения требуется, не требуется *(нужное подчеркнуть)*:

4.4.1. согласование на Комиссии требуется

(наименование Комиссии по координации деятельности в сфере обеспечения доступной среды жизнедеятельности для инвалидов и других МГН)

4.4.2. согласование работ с надзорными органами *(в сфере проектирования и строительства, архитектуры, охраны памятников, другое - указать)*

требуется

4.4.3. техническая экспертиза; разработка проектно-сметной документации: требуется

4.4.4. согласование с вышестоящей организацией (собственником объекта): требуется

4.4.5. согласование с общественными организациями инвалидов: требуется

4.4.6. другое _____

Имеется заключение уполномоченной организации о состоянии доступности объекта (*наименование документа и выдавшей его организации, дата*), прилагается

_____ не имеется

4.7. Информация может быть размещена (обновлена) на Карте доступности субъекта РФ

_____ *(наименование сайта, портала)*

5. Особые отметки

ПРИЛОЖЕНИЯ:

Результаты обследования:

- | | |
|--|-----------------|
| 1. Территории, прилегающей к объекту | на <u>3</u> л. |
| 2. Входа (входов) в здание | на <u>3</u> л. |
| 3. Путей движения в здании | на <u>4</u> л. |
| 4. Зоны целевого назначения объекта | на <u>3</u> л. |
| 5. Санитарно-гигиенических помещений | на <u>4</u> л. |
| 6. Системы информации (и связи) на объекте | на <u>2</u> л. |
| Результаты фотофиксации на объекте | на <u>11</u> л. |
| Пэтажные планы, паспорт БТИ _____ | на <u>3</u> л. |

Другое (в том числе дополнительная информация о путях движения к объекту)

Кадастровый план земельного участка

на 1 л.

Руководитель

рабочей группы

директор школы Волкова Татьяна Владимировна

(Должность, Ф.И.О.)



(Подпись)

Члены рабочей группы:

Шаркова М. В., педагог-психолог

(Должность, Ф.И.О.)

(Подпись)

Кабыш Т. С., зам по ВР

(Должность, Ф.И.О.)

(Подпись)

В том числе:

представители общественных организаций инвалидов

Председатель МО "РОИ" Кобалев

(Должность, Ф.И.О.)



(Подпись)

к Акту обследования Объекта к паспорту доступности Объекта № 103 « 30 » сентября 2021 г

I Результаты обследования:**1. Территории, прилегающей к зданию (участка)**Муниципальное общеобразовательное бюджетное учреждение «Средняя общеобразовательная школа № 47»

№ п/п	Наименование функционально-планировочного элемента	Наличие элемента			Выявленные нарушения и замечания		Работы по адаптации объектов	
		есть/нет	№ на плане	№ фото	Содержание	Значимо для инвалида (категория)	Содержание	Виды работ
1.1	Вход (входы) на территорию	есть	29	29	Не оборудован доступными элементами информации об объекте	все	Разметка информации об объекте Специальные тактильные покрытия (направляющая лента)	Нанесение разметки Монтаж
1.2	Путь (пути) движения на территории	есть	32	32	Поверхность пути: Отсутствие: -специальных тактильных покрытий	С	Специальные тактильные покрытия (направляющая лента)	Монтаж
1.3	Лестница (наружная)				-специальных тактильных		Специальные тактильные	Монтаж

					покрытий		покрытия (направляющая лента)	
1.4	Пандус (наружный)				-			
1.5	Автостоянка и парковка				оборудована	все	Знаки парковки, автостоянки автомобилей Выделение территории, асфальтирование	-
	ОБЩИЕ требования к зоне				Информационная поддержка на всех путях движения МГН; Отсутствие гигиенических сертификатов на материалы, используемые инвалидами или контактирующими с ними; Организация мест отдыха на участке	все все все	Тактильные средства, знаки, разметка, Скамейки Игровая зона	Установка, Нанесение Контроль за сертификацией используемых материалов Установка, изготовление Изготовление и установка

II Заключение по зоне:

Наименование структурно-	Состояние доступности* (к пункту 3.4 Акта обследования)	Приложение		Рекомендации по адаптации
		№ на плане	№ фото	

функциональной зоны	Объекта)			(вид работы)**
Путь (пути) движения на территории	ДЧ-В	32	32	к пункту 4.1 Акта обследования Объекта индивидуальное решение с ТСР
Автостоянка и парковка	-	34	34	индивидуальное решение с ТСР

* указывается: **ДП-В** - доступно полностью всем; **ДП-И** (К, О, С, Г, У) – доступно полностью избирательно (указать категории инвалидов); **ДЧ-В** - доступно частично всем; **ДЧ-И** (К, О, С, Г, У) – доступно частично избирательно (указать категории инвалидов); **ДУ** - доступно условно, **ВНД** - недоступно

**указывается один из вариантов: не нуждается; ремонт (текущий, капитальный); индивидуальное решение с ТСР; технические решения невозможны – организация альтернативной формы обслуживания

Комментарий к заключению: _____

к Акту обследования Объекта к паспорту доступности Объекта № 103 от « 30 » сентября 2021 г

I Результаты обследования:**2. Входа (входов) в здание**Муниципальное общеобразовательное бюджетное учреждение «Средняя общеобразовательная школа № 47

(Наименование объекта, адрес)

№ п/п	Наименование функционально-планировочного элемента	Наличие элемента			Выявленные нарушения и замечания		Работы по адаптации объектов	
		есть/нет	№ на плане	№ фото	Содержание	Значимо для инвалида (категория)	Содержание	Виды работ
2.1	Лестница (наружная)	есть	23	23	Поручни дополнительные разделительные Тактильное покрытие, наклейки	все	Поручни	Приобретение, установка
2.2	Пандус (наружный)	нет			Отсутствие пандуса	КОС	Пандус	Приобретение, установка
2.3	Входная площадка (перед дверью)	есть	20	20	Покрытие непровоскользящее	КОС	Покрытие	Монтаж
2.4	Дверь (входная)	есть	21.1	21.1	Устройства двери (для открывания и закрытия) не		Двери, крепление	Замена крепления и полотна дверей

			21.2	21.2	позволяют управлять одной рукой;	КСО, МГН		
					Крепления и полотно двери не соответствуют категориям инвалидов	КСО, МГН		
						К		
2.5	Тамбур		21	21	Глубина тамбура Покрытие пола допускает скольжение	все все	Противоскользящее покрытие	Замена покрытия пола, реконструкция тамбура
	ОБЩИЕ требования к зоне				Входов, приспособленных для МГН на территории здания, нет; Отсутствие: - гигиенических сертификатов на материалы, используемые инвалидами или контактирующими с ними	все все все	Приведение входов в соответствии с требованиями	Монтаж Сертификация

II Заключение по зоне:

Наименование структурно-функциональной зоны	Состояние доступности* (к пункту 3.4 Акта обследования Объекта)	Приложение		Рекомендации по адаптации (вид работы)** к пункту 4.1 Акта обследования Объекта
		№ на плане	№ фото	

Лестница (наружная)	ДЧ-И (Г,У)	23	23	индивидуальное решение с ТСП
Входная площадка (перед дверью)	ДЧ-И (Г,О,С,У)	20	20	индивидуальное решение с ТСП
Дверь (входная)	ДЧ-И (Г,О,У)	21.1, 21.2	21.1,21.2	индивидуальное решение с ТСП
Тамбур	ДЧ-И (Г,О,У)	21	21	индивидуальное решение с ТСП
Кнопка вызова персонала	ДП-В	33	33	имеется

* указывается: **ДП-В** - доступно полностью всем; **ДП-И** (К, О, С, Г, У) – доступно полностью избирательно (указать категории инвалидов); **ДЧ-В** - доступно частично всем; **ДЧ-И** (К, О, С, Г, У) – доступно частично избирательно (указать категории инвалидов); **ДУ** - доступно условно, **ВНД** - недоступно

**указывается один из вариантов: не нуждается; ремонт (текущий, капитальный); индивидуальное решение с ТСП; технические решения невозможны – организация альтернативной формы обслуживания

Комментарий к заключению: Доступность зоны универсальная.

к Акту обследования Объекта к паспорту доступности Объекта № 103 от « 30 » сентября 2021 г.

I Результаты обследования:**3. Пути (путей) движения внутри здания (в т.ч. путей эвакуации)**Муниципальное общеобразовательное бюджетное учреждение «Средняя общеобразовательная школа № 47»

(Наименование объекта, адрес)

№ п/п	Наименование функционально-планировочного элемента	Наличие элемента			Выявленные нарушения и замечания		Работы по адаптации объектов	
		есть/нет	№ на плане	№ фото	Содержание	Значимо для инвалида (категория)	Содержание	Виды работ
3.1	Коридор (вестибюль, зона ожидания, фойе)	есть	9,10, 18	9,10, 18	Отсутствие звуковых информаторов	С	Динамики радио	Установка
3.2	Лестница (внутри здания)	есть	12.1 12	12.1 12	Уклоны лестниц не соответствуют требованиям;	все	Технические решения невозможны	-
3.3	Пандус (внутри здания)		-		Отсутствие	все		
3.4	Лифт пассажирский		-		Отсутствие	все		

	(или подъемник)							
3.5	Дверь		21.2 21.1 13 8 13.1 8.1	21.2 21.1 13 8 13.1 8.1	Устройства двери (для открывания и закрытия) не позволяют управлять одной рукой; Крепления и полотно двери не соответствуют категориям инвалидов	все все	Приведение устройства, полотна и крепления дверей в соответствии с требованиями	Реконструкция и замена
3.6	Пути эвакуации (в т.ч. зоны безопасности)		1 7 11 28 30 31 27 21.1	1 7 11 28 30 31 27 21.1	Проектные решения здания не позволяют обеспечить безопасность МГН всех категорий	все	Приведение путей эвакуации в соответствии с требованиями	Установка и реконструкция по проектным решениям
	ОБЩИЕ требования к зоне				Отсутствие: -выключателей и розеток; - гигиенических сертификатов на материалы, используемые инвалидами или	все все	Приведение путей движения внутри здания в соответствии с требованиями	Установка и реконструкция по проектным решениям

				контактирующими с ними; -зоны отдыха; - рационального пути к зоне целевого назначения.	все		
--	--	--	--	---	-----	--	--

II Заключение по зоне:

Наименование структурно- функциональной зоны	Состояние доступности* (к пункту 3.4 Акта обследования Объекта)	Приложение		Рекомендации по адаптации (вид работы)** к пункту 4.1 Акта обследования Объекта
		№ на плане	№ фото	
Лестница (внутри здания)	ДЧ-И (Г,У)	12	12	Ремонт, индивидуальное решение с ТСП
	ДУ (О)	12.1	12.1	
Пандус (внутри здания)	-			Ремонт, индивидуальное решение с ТСП
Лифт пассажирский (или подъемник)	-			Технические решения невозможны

* указывается: **ДП-В** - доступно полностью всем; **ДП-И** (К, О, С, Г, У) – доступно полностью избирательно (указать категории инвалидов); **ДЧ-В** - доступно частично всем; **ДЧ-И** (К, О, С, Г, У) – доступно частично избирательно (указать категории инвалидов); **ДУ** - доступно условно, **ВНД** - недоступно

**указывается один из вариантов: не нуждается; ремонт (текущий, капитальный); индивидуальное решение с ТСП; технические решения невозможны – организация альтернативной формы обслуживания

Комментарий к заключению: _____

к Акту обследования Объекта к паспорту доступности Объекта № 103 от « 30 » сентября 2021 г

I Результаты обследования:**4. Зоны целевого назначения здания (целевого посещения объекта)****Вариант I – зона обслуживания инвалидов**Муниципальное общеобразовательное бюджетное учреждение «Средняя общеобразовательная школа № 47»

(Наименование объекта, адрес)

№ п/п	Наименование функционально-планировочного элемента	Наличие элемента			Выявленные нарушения и замечания		Работы по адаптации объектов	
		есть/нет	№ на плане	№ фото	Содержание	Значимо для инвалида (категория)	Содержание	Виды работ
4.1	Кабинетная форма обслуживания	есть	25 24 3	25 24 3	Свободное пространство, зона для самостоятельного разворота, подходы к оборудованию и мебели не соответствуют требованиям	К	Пространство класса	Приведение в соответствии с требованиями
4.2	Зальная форма обслуживания	есть	15	15	Порог и перепад высот ступеньки и пола при входе в зал; двери не соответствуют требованиям. Отсутствие: -двух эвакуационных	(КОС)	Пандус	Установка

					выходов для МГН; -вмонтированных систем индивидуального прослушивания, фиксированных сидячих мест.		Пандус Система индивидуального прослушивания Фиксирование кресел	Реконструкция выходов Монтирование Установка
4.3	Прилавочная форма обслуживания	нет	-	-	-	-	-	-
4.4	Форма обслуживания с перемещением по маршруту							
4.5	Кабина индивидуального обслуживания	Нет						
	ОБЩИЕ требования к зоне				Отсутствие: -выключателей и розеток; - гигиенических сертификатов на материалы, используемые инвалидами или контактирующими с ними.	КОСГ	Приведение зоны целевого назначения здания в соответствии с требованиями	Установка и реконструкция по проектным решениям

II Заключение по зоне:

Наименование	Состояние доступности* (к пункту 3.4 Акта обследования)	Приложение		Рекомендации по адаптации
		№ на плане	№ фото	

структурно-функциональной зоны	Объекта)			(вид работы)**
				к пункту 4.1 Акта обследования Объекта индивидуальное решение с ТСР
Зона целевого назначения здания	ДЧ-И (У,О,С,Г)	25	25	
		26	26	
		3	3	
		10	10	
		19	19	
		17	17	
		15	15	
		16	16	

* указывается: **ДП-В** - доступно полностью всем; **ДП-И** (К, О, С, Г, У) – доступно полностью избирательно (указать категории инвалидов); **ДЧ-В** - доступно частично всем; **ДЧ-И** (К, О, С, Г, У) – доступно частично избирательно (указать категории инвалидов); **ДУ** - доступно условно, **ВНД** - недоступно

**указывается один из вариантов: не нуждается; ремонт (текущий, капитальный); индивидуальное решение с ТСР; технические решения невозможны – организация альтернативной формы обслуживания

Комментарий к заключению: _____

к Акту обследования Объекта к паспорту доступности Объекта № 103 от « 30 » сентября 2021 г

I Результаты обследования:**5. Санитарно-гигиенических помещений**Муниципальное общеобразовательное бюджетное учреждение «Средняя общеобразовательная школа № 47»

(Наименование объекта, адрес)

№ п/п	Наименование функционально-планировочного элемента	Наличие элемента			Выявленные нарушения и замечания		Работы по адаптации объектов	
		есть/нет	№ на плане	№ фото	Содержание	Значимо для инвалида (категория)	Содержание	Виды работ
5.1	Туалетная комната	есть	5 6	5 6	Отсутствие: -поручней (возле унитаза и раковины) -кнопки вызова помощи -кран-смеситель нажимной Узкий проем двери	К все К	Поручни Сушилка для рук Кран-смеситель Замена двери, расширение дверного проема	Реконструкция помещения туалетной комнаты с учетом требований и приобретение оборудования Демонтаж унитаза, второй двери
5.2	Душевая/ ванная	нет						

	комната							
5.3	Бытовая комната (гардеробная)	есть	19	19	Не соответствует требования к зоне	КОС	<p>В раздевальных при спортивных сооружениях для занимающихся инвалидов:</p> <ul style="list-style-type: none"> - места для хранения кресел-колясок; - индивидуальные кабины - по одной кабине на трех одновременно занимающихся инвалидов на креслах-колясках (площадью каждая не менее 4 кв.м); - индивидуальные шкафы для одежды, в т.ч. для хранения костылей и протезов (не менее двух) высотой не более 1,7 м; - вдоль одной из стен скамья размером не менее 0,6 на 2,5 м. 	Реконструкция помещения с учетом требований и приобретение оборудования
	Раздевалки при спортивном зале		16.1	16.2				
	ОБЩИЕ требования к зоне				<p>Не менее одной универсальной кабины, доступной для всех категорий граждан в общественных зданиях.</p> <p>Установка поручней, штанг, поворотных или откидных сидений:</p> <ul style="list-style-type: none"> - в универсальной кабине, 	все	<p>Универсальная кабинка, поручни, поворотные или откидные сидения</p> <p>Выключатели и розетки в помещениях - на высоте 0,8 м от уровня пола</p>	<p>Установка</p> <p>Реконструкция помещений с учетом требований и приобретение оборудования</p>

					- в других санитарно-гигиенических помещениях для всех категорий граждан, в том числе инвалидов			
					Выключатели и розетки в помещениях - на высоте 0,8 м от уровня пола			

II Заключение по зоне:

Наименование структурно-функциональной зоны	Состояние доступности* (к пункту 3.4 Акта обследования Объекта)	Приложение		Рекомендации по адаптации (вид работы)** к пункту 4.1 Акта обследования Объекта
		№ на плане	№ фото	
Туалетная комната	ДЧ-И (О, С, Г, У)	5,6	5,6	Ремонт (текущий, капитальный) Индивидуальное решение с ТСП
Душевая/ ванная комната	-	-	-	-
Бытовая комната (гардеробная)	ДЧ-И (О, С, Г, У)	19	19	Ремонт (текущий, капитальный) Индивидуальное решение с ТСП

* указывается: **ДП-В** - доступно полностью всем; **ДП-И** (К, О, С, Г, У) – доступно полностью избирательно (указать категории инвалидов); **ДЧ-В** - доступно частично всем; **ДЧ-И** (К, О, С, Г, У) – доступно частично избирательно (указать категории инвалидов); **ДУ** - доступно условно, **ВНД** - недоступно

**указывается один из вариантов: не нуждается; ремонт (текущий, капитальный); индивидуальное решение с ТСП; технические решения невозможны – организация альтернативной формы обслуживания

Комментарий к заключению: _____

к Акту обследования Объекта к паспорту доступности Объекта № 103 от « 30 » сентября 2021 г

I Результаты обследования:**6. Системы информации на объекте**Муниципальное общеобразовательное бюджетное учреждение «Средняя общеобразовательная школа № 47»

(Наименование объекта, адрес)

№ п/п	Наименование функционально-планировочного элемента	Наличие элемента			Выявленные нарушения и замечания		Работы по адаптации объектов	
		есть/нет	№ на плане	№ фото	Содержание	Значимо для инвалида (категория)	Содержание	Виды работ
6.1	Визуальные средства	нет	21.1 21.2 10	21.1 21.2 10	Системы средств информации и сигнализации не соответствует ГОСТ	все	Разметка, знаки	Нанесение
6.2	Акустические средства	есть	10	10	Система информации соответствует не достаточно	Г	Звуковой маяк	Установка оборудования
6.3	Тактильные средства	нет			Системы средств информации не соответствует ГОСТ	С	Мнемосхемы	Приобретение
	ОБЩИЕ требования к зоне				Системы средств информации и сигнализации не соответствует ГОСТ	все	Мнемосхемы, звуковые маяки, разметка, знаки	Приведение систем средств информации и сигнализации в соответствии с ГОСТ

II Заключение по зоне:

Наименование структурно- функциональной зоны	Состояние доступности* (к пункту 3.4 Акта обследования Объекта)	Приложение		Рекомендации по адаптации (вид работы)** к пункту 4.1 Акта обследования Объекта
		№ на плане	№ фото	
Визуальные средства	ДЧ-И (О,У)	21.1	21.1	индивидуальное решение с ТСР
		21.2	21.2	
		10	10	

* указывается: **ДП-В** - доступно полностью всем; **ДП-И** (К, О, С, Г, У) – доступно полностью избирательно (указать категории инвалидов); **ДЧ-В** - доступно частично всем; **ДЧ-И** (К, О, С, Г, У) – доступно частично избирательно (указать категории инвалидов); **ДУ** - доступно условно, **ВНД** - недоступно

**указывается один из вариантов: не нуждается; ремонт (текущий, капитальный); индивидуальное решение с ТСР; технические решения невозможны – организация альтернативной формы обслуживания

Комментарий к заключению: _____

**Адресная программа (план) адаптации объекта
и обеспечения доступности услуг для инвалидов и других МГН
на территории МОБУ «СОШ № 47» на 2021-2025 гг.**

№№ п/п	Наименование объекта и название организации, расположенной на объекте	Адрес объекта	№ паспорта доступности объекта	Плановые работы		Ожидаемый результат (по состоянию доступности) ***	Финансирование		Ответственный исполнитель, соисполнители	Дата текущего контроля
				Содержание работ*	Вид* * работ		Объем, тыс.руб.	Источник		
1	2	3	4	5	6	7	8	9	10	11
1				Ремонт ворот			21000			
				Поручни для лестницы						
				Пандус для наружной лестницы						
				Тактильная табличка (шрифт Брайля)						
				Тактильные наклейки						
				Тактильное нескользящее покрытие (для лестницы, крыльца, тамбура)						
				Пандус для входа, предназначенного для инвалида						
				Дверь входная с прозрачными смотровыми						

			панелями из ударопрочного материала						
			Крепления двери (петли одностороннего действия с фиксаторами в положениях: «открыто», «закрыто»)						
			Устройства двери, позволяющие открывать дверь одной рукой (горизонтальные поручни, ручки, рычаги)						
			Настенные поручни для туалета из полированной нержавеющей стали						
			Кабина для туалета инвалида						
			Информационные таблички со шрифтом Брайля:						
			-фасадная			7200			
			-информационные тактильные таблички со шрифтом Брайля (10 шт)			23650			
			Мнемосхемы помещений			17742			
			Индивидуальные шкафы						
			Скамья для гардеробной						
			Выключатели (6 шт.)			3100			
			Розетки (6 шт)			3100			
			Кнопка вызова:						
			-уличная (влагозащитная):			5000			
			-для туалета (2)			6500			
			Дверь пути эвакуации с						

				креплениями двери (петли одностороннего действия с фиксаторами в положениях: «открыто», «закрыто»)					
				Пандус для путей эвакуации					
				Знаки визуализации			17700		
				Цветная нескользящая лента			8200		
				Сигнальные светозвуковые лампы (14 шт.)			51000		

Примечание: структура (разделы) адресной программы (плана) формируются аналогично структуре Реестра Объекта

* - указываются мероприятия в соответствии с управленческим решением – «Рекомендации по адаптации основных структурных элементов объекта» Паспорта доступности

** - указывается вид работы в соответствии с классификатором: **ТР** – текущий ремонт

ПСД – подготовка проектно-сметной документации

Стр - строительство

КР – капитальный ремонт

Рек – реконструкция

Орг – организация альтернативной формы обслуживания и др. орг. мероприятия

*** - указывается: **ДП-В** - доступен полностью всем; **ДП-И** (К, О, С, Г, У) - доступен полностью избирательно (указать, каким категориям инвалидов); **ДЧ-В** - доступен частично всем; **ДЧ-И** (К, О, С, Г, У) – доступен частично избирательно (указать категории инвалидов); **ДУ** - доступно условно (ДУ-В или ДУ-И)

Вход на территорию 29



Пути движения к объекту 32



Входная площадка
перед дверью
20



Лестница (наружная)
23



Пути передвижения
внутри здания
9,10,13,13.1

Тамбур
21



Дверь (входная)
21.1



Дверь (входная)
21.1

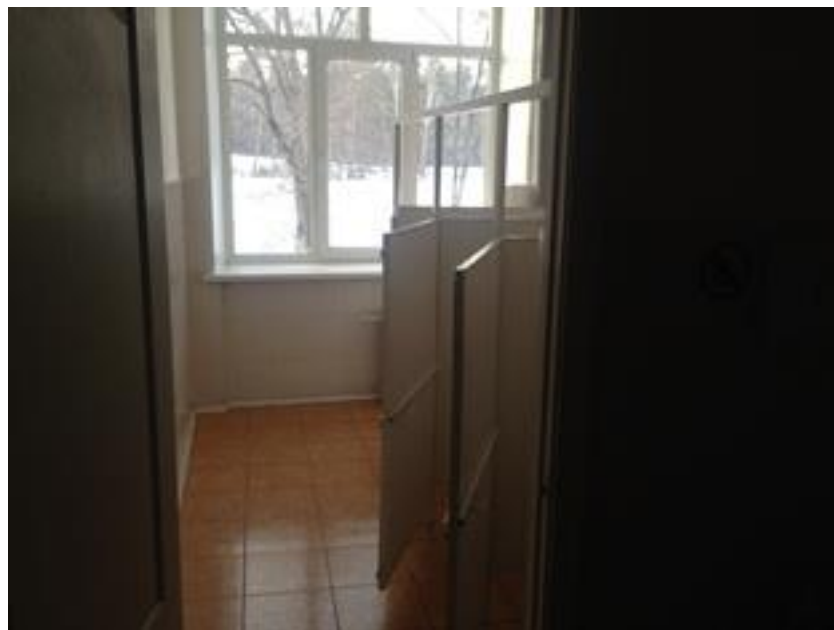


Фойе
10

Коридор
9,18



Туалет
5,6



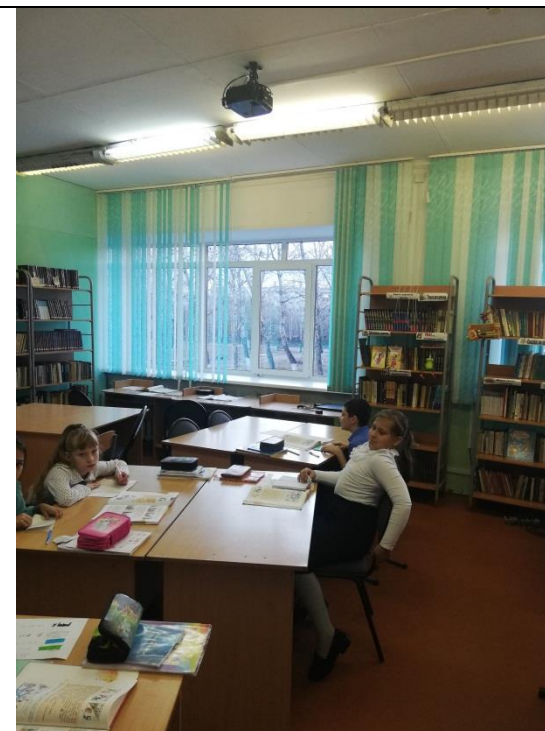
Гардероб
19



Кабинет
3,26



Кабинет
25



Пути эвакуации 1,7,11,28



Пути эвакуации 30,31,27,21.1



Вход в актовый зал
15.1



Актовый зал
15



Визуальные,
акустические средства
системы информации на
объекте
21,8,12



Кнопка вызова персонала 33



Автостоянка 34



